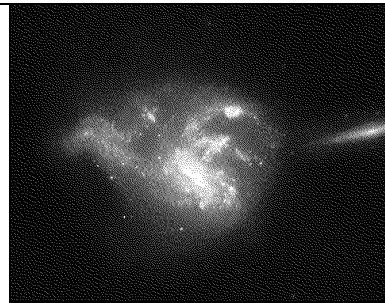


Nom : \_\_\_\_\_

## Révision du chapitre 10

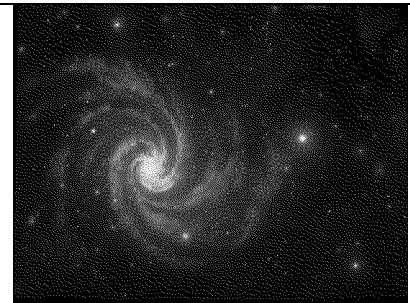
1. Personne qui étudie les corps célestes. \_\_\_\_\_
2. Quand une étoile ou une galaxie s'éloigne de nous son spectre a un décalage vers la couleur \_\_\_\_\_, parce que la longueur d'onde est plus \_\_\_\_\_ que si elle ne bougeait pas. Si elle venait vers nous son spectre aurait un décalage vers le \_\_\_\_\_.
3. La théorie du Big Bang dit que l'Univers est en \_\_\_\_\_ constante.
4. Que dit-elle à propos de l'origine des galaxies ?
5. Plus une galaxie est loin de nous, plus elle se déplace \_\_\_\_\_.
6. Les scientifiques croient que le début de l'Univers date d'il y a \_\_\_\_\_ années.
7. Un gigantesque ensemble de poussière, de gaz, et d'étoiles s'appelle \_\_\_\_\_.
8. Il y a \_\_\_\_\_ d'étoile dans notre galaxie qui s'appelle \_\_\_\_\_.
9. On estime que l'Univers contient au moins \_\_\_\_\_ galaxies.
10. C'est une galaxie en rotation avec des bras et une forme aplatie. \_\_\_\_\_
11. C'est une galaxie sans forme. \_\_\_\_\_
12. C'est une galaxie qui peut avoir la forme d'une boule ou d'une ellipse étroite. \_\_\_\_\_
13. Ces galaxies contiennent les plus vieilles étoiles. \_\_\_\_\_
14. La plupart des galaxies sont de cette sorte. \_\_\_\_\_
15. La Voie lactée est une galaxie de cette sorte. \_\_\_\_\_
16. Ces galaxies sont un mélange d'étoiles en train de former et d'anciennes étoiles. \_\_\_\_\_
17. Une concentration d'étoiles à un endroit dans une galaxie s'appelle \_\_\_\_\_.
18. Une concentration globulaire (sphérique) d'étoiles à un endroit s'appelle \_\_\_\_\_.
19. Une concentration de jeunes étoiles qui s'éloignent les unes des autres s'appelle \_\_\_\_\_.
20. Identifie les galaxies suivantes.



\_\_\_\_\_



\_\_\_\_\_



\_\_\_\_\_