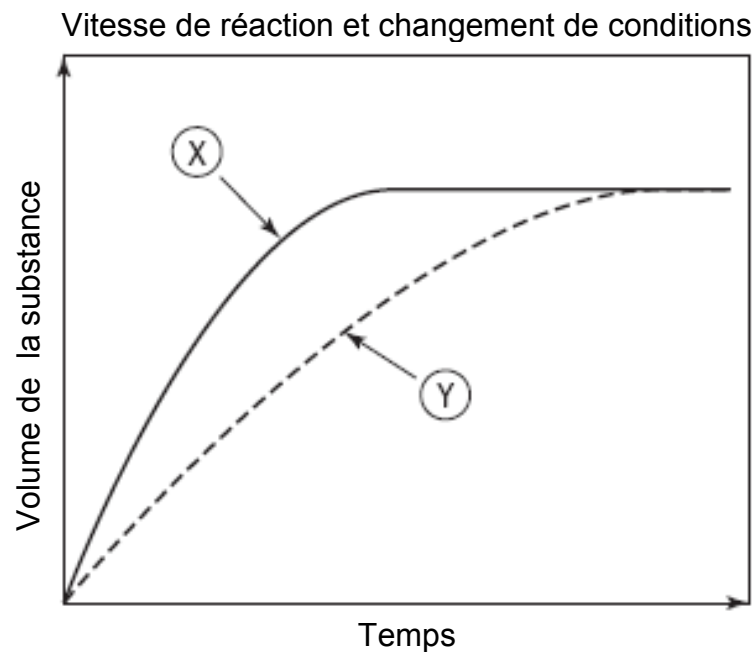


Nom : _____

Les facteurs affectant la vitesse de réaction

Utilise le graphique suivant pour répondre aux prochaines questions.



- Le graphique ci-dessus montre différentes vitesses de réaction dépendant d'un changement de différents facteurs influençant la vitesse d'une réaction. Indique quelle ligne (X ou Y) est associé avec :
 - température basse _____
 - température élevée _____
 - concentration élevée _____
 - concentration basse _____
 - pas de catalyseur _____
 - présence d'un catalyseur _____
 - gros morceaux de réactifs _____
 - petits morceaux de réactifs _____
- Lequel des quatre facteurs influençant la vitesse de réaction seraient le plus important dans les exemples suivants? Choisis entre la concentration, la température, la surface de contact, et un catalyseur.
 - Des carottes sont coupées en petits morceaux avant de les cuire.
 - La protéine se fait décomposée dans l'estomac par l'enzyme pepsine.
 - Un mammoth est retrouvé parfaitement préservé près de l'Arctique.
 - Plus de bulles apparaissent quand une solution concentrée acide hydrochlorique est ajoutée à une bande de magnésium que quand on ajoute une solution d'acide diluée.